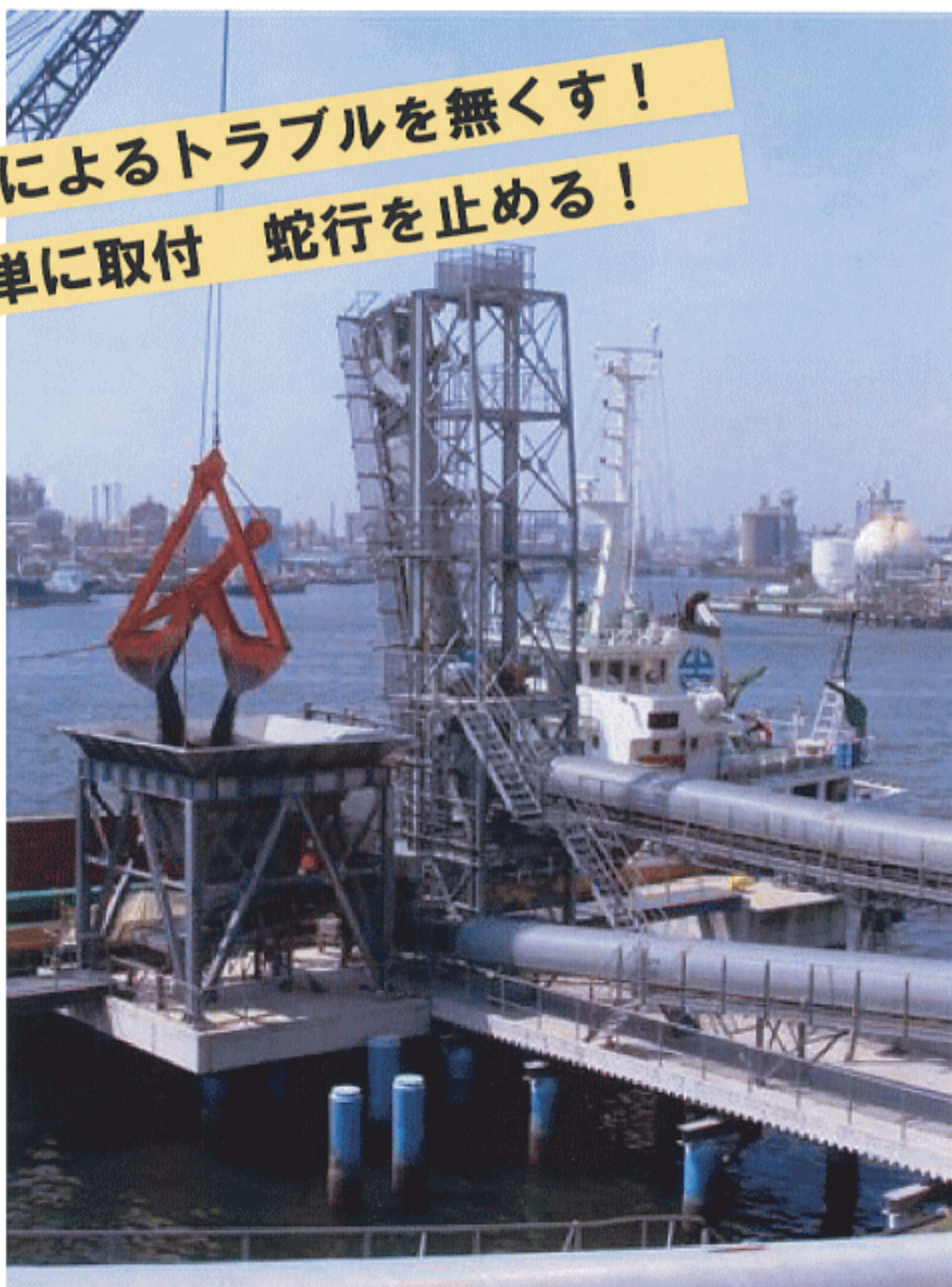


ベルトコンベヤ 蛇行防止器

特許出願中

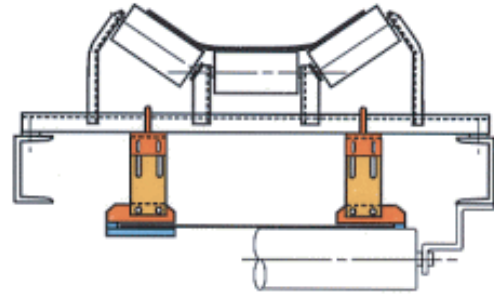
蛇行によるトラブルを無くす！

簡単に取付 蛇行を止める！

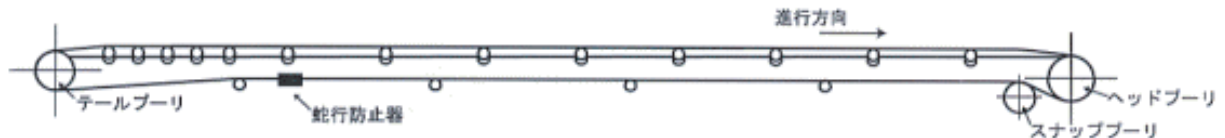


蛇行防止器の取付け方

- ①取付けはキャリア台に
- ②リターンベルト高さに調節し、ベルトを挟む



取付け位置は下図の様に

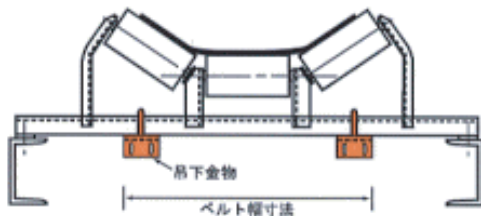


器種選択（ベルト幅 400 ～ 1050 迄取付け可能です）

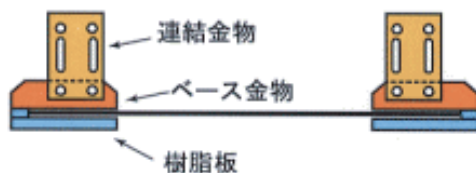
- 型式 DMC-50 ベルト幅 400 ～ 600 用
 DMC-75 ベルト幅 750 ～ 1050 用

施工方法

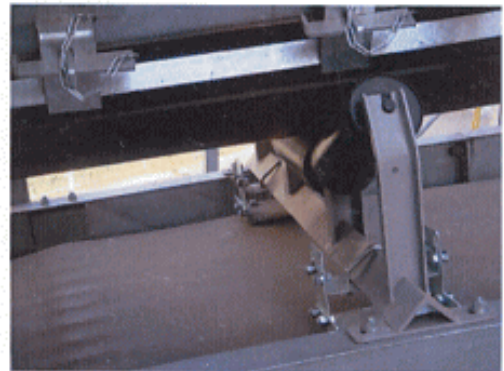
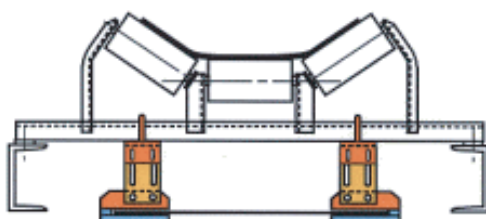
- ①吊下金物をキャリア台に取付ける



- ②ベース金物に樹脂板・連結金物を組付ける



- ③ベース金物を吊下金物に取付ける



 トーテック株式会社

本 社 〒104-0043
 東京都中央区湊 1-10-1
 TEL 03-3553-0211 FAX 03-3553-0836
 仙台営業所 〒984-0051
 宮城県仙台市若林区新寺 4-3-20-110
 TEL 022-299-4881 FAX 022-299-7127
 広島営業所 〒732-0824
 広島県広島市南区的場町 1-1-21
 クリスタルタワー 1002 号
 TEL 082-567-7801 FAX 082-568-5233